

# NICE

## FORMATIONS PRF & Prélèvement sanguin



Dr Joseph CHOUKROUN

Dr Elisa CHOUKROUN



### 23 & 24 Mai 2024



**Lieu :** Hôtel Aston La Scala : 12 Av. Félix Faure, 06000 Nice - [hotel-aston.com](http://hotel-aston.com)

**Horaires :** Café d'accueil : 8h00 / 1er Jour : 8h30 - 18h / 2ème Jour : 8h30 - 16h

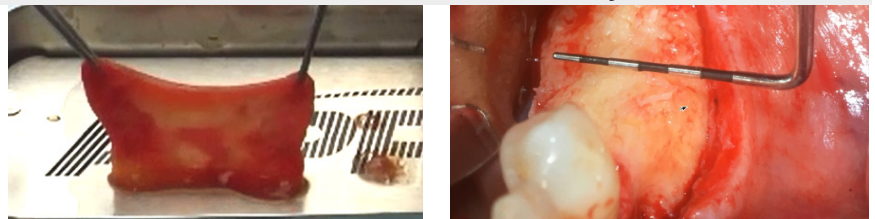
Améliorez vos cicatrisations et simplifiez vos chirurgies avec les nouveaux protocoles  
**A-PRF, S-PRF, i-PRF et Sticky Bone à densité variable...**

Comprenez quel biomatériau utiliser dans vos augmentations osseuses et comment les utiliser pour augmenter votre taux de succès. Apprenez comment réaliser facilement des prélèvements sanguins pour pouvoir faire du PRF au cabinet dentaire.

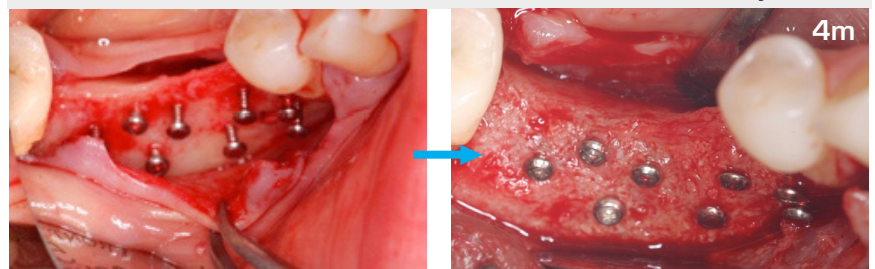
A-PRF et Tissus mous



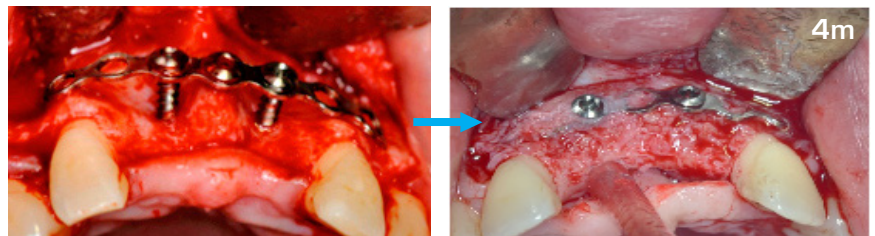
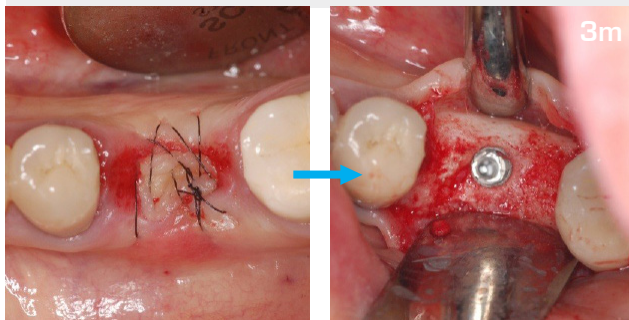
S-PRF Grande membrane et Sticky Bone



Greffes osseuses: Biomatériaux + A-PRF + Fast System



A-PRF et Extractions



Nouveaux Tubes



Prélèvement sanguin





**RELEVÉ D'IDENTITÉ BANCAIRE**

Identifiant national de compte bancaire - RIB

Banque	Guichet	N° compte	Clé	Devise
<b>10278</b>	<b>08989</b>	<b>00020321501</b>	<b>57</b>	<b>EUR</b>

Domiciliation  
**CMPS ALPES COTE D AZUR**

Identifiant international de compte bancaire

IBAN (International Bank Account Number)  
**FR76 1027 8089 8900 0203 2150 157**

BIC (Bank Identifier Code)  
**CMCIFR2A**

**Domiciliation**  
CMPS ALPES COTE D AZUR  
19 RUE PASTORELLI  
06000 NICE  
☎33497122900

**Titulaire du compte (Account Owner)**  
PRF EDUCATION  
49 RUE GIOFFREDO  
06000 NICE

Remettez ce relevé à tout autre organisme ayant besoin de connaître vos références bancaires pour la domiciliation de vos virements ou de prélèvements à votre compte. Vous éviterez ainsi des erreurs ou des retards d'exécution.

PARTIE RESERVEE AU DESTINATAIRE DU RELEVÉ